

MASSNAHME NR. 01 "Straßengestaltung"



Beschreibung:

Die Maßnahme beschäftigt sich mit der Aufwertung der Dorfstraße im Ortskern. Die Dorfstraße von Mertenberg gilt verkehrssicher auszubilden. Der öffentliche Grund ist zu schmal für grundlegende funktionale Verbesserungen. Jedoch sollen die Gefahrenstellen im Ort gemindert werden. Vor allem der Weg in die Dorfmitte ist nicht verkehrssicher. Im Zuge der Einfachen Dorferneuerung sollen die Engstellen weitestgehend beseitigt werden. So kann eine einheitlich breite Straße geschaffen werden, welche den Versorgungsdiensten das passieren dieser Stellen problemlos ermöglicht. Die Dorfstraße soll einseitig einen Multifunktionsstreifen erhalten, dieser kann auch von Fahrzeugen befahren werden. Im Zuge der Maßnahme 02 wird der Dorfplatz durch Pflastermaßnahmen verkehrsberuhigt und sicherer gestaltet.

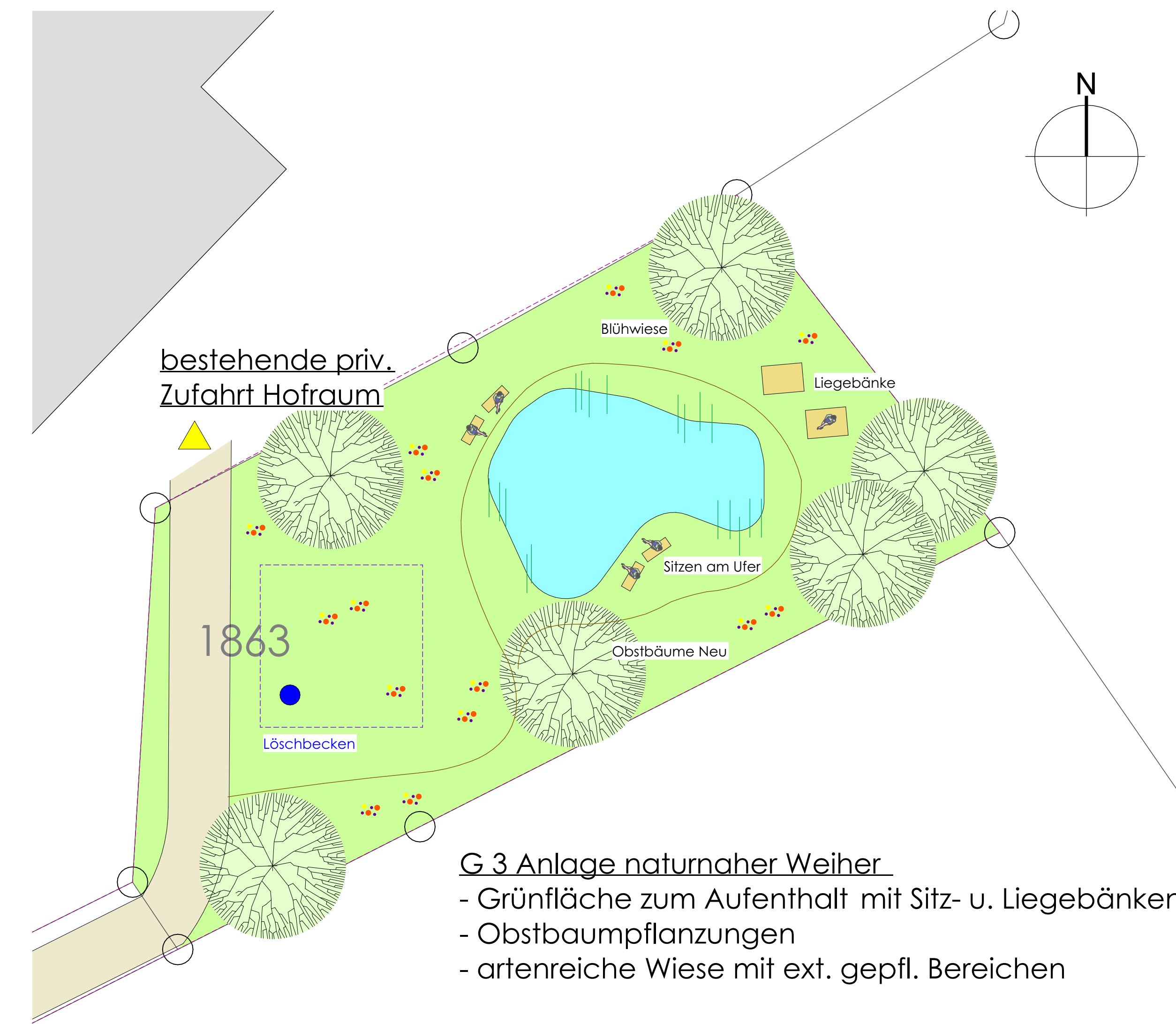
Kosten (Kostenannahme Details s. Textteil)

Multifunktionsstreifen
ca. 550 m² x 300 € / m² = 165.000,- €

Aufwertung Straße
ca. 2330 m² x 200 € / m² = 466.000,- €

Gestaltungsskizze 01 0 50 150

MASSNAHME NR. 03 "Umgestaltung Löschteich"



Beschreibung:

Der Löschteich in Mertenberg ist derzeit ein rechteckiges, eingezäuntes Wasserbecken das keine Aufenthaltsqualität bietet. Bei der Bürgerbeteiligung wurde die Idee geäußert, an anderer Stelle ein Löschwasserreservoir zu schaffen, so dass der Teich als Aufenthaltsraum und als ökologische Bereicherung des Dorfes naturnah umgestaltet werden kann. Das Löschwasserbecken ist auf dem Grundstück unterzubringen und nimmt etwa 8x8m (200m³) ein. Zusätzlich soll eine naturnahe Grünfläche mit hoher Aufenthaltsqualität am Ortsrand angelegt werden, die den Dorfbewohnern als Treffpunkt dienen kann. Dazu wird ein naturnaher Teich mit Obstwiese angelegt. Die Struktur greift das dörfliche Kulturgut "Streuobst am Ortsrand" auf. Dazu sollen die Uferbereiche abwechslungsreich gestaltet und naturnah bepflanzt werden. Daneben wird umliegende Fläche als artenreiche Wiese mit intensiv und extensiv gemähten Teilbereichen angelegt. Obstbäume schaffen Raumbildung und zusammen mit Sitz- und Liegebänken eine attraktive Aufenthaltsfläche im Dorf. Die Zufahrt und der bestehende Weg zum angrenzenden Hofraum bleiben bestehen. Zur besseren Befahrbarkeit soll die wassergebundene Decke saniert werden.

Kosten (Kostenannahme Details s. Textteil)

Baukosten Netto Freifläche:
ca. 1.000 m² x ca. 250,- € = ca. 250.000,- €

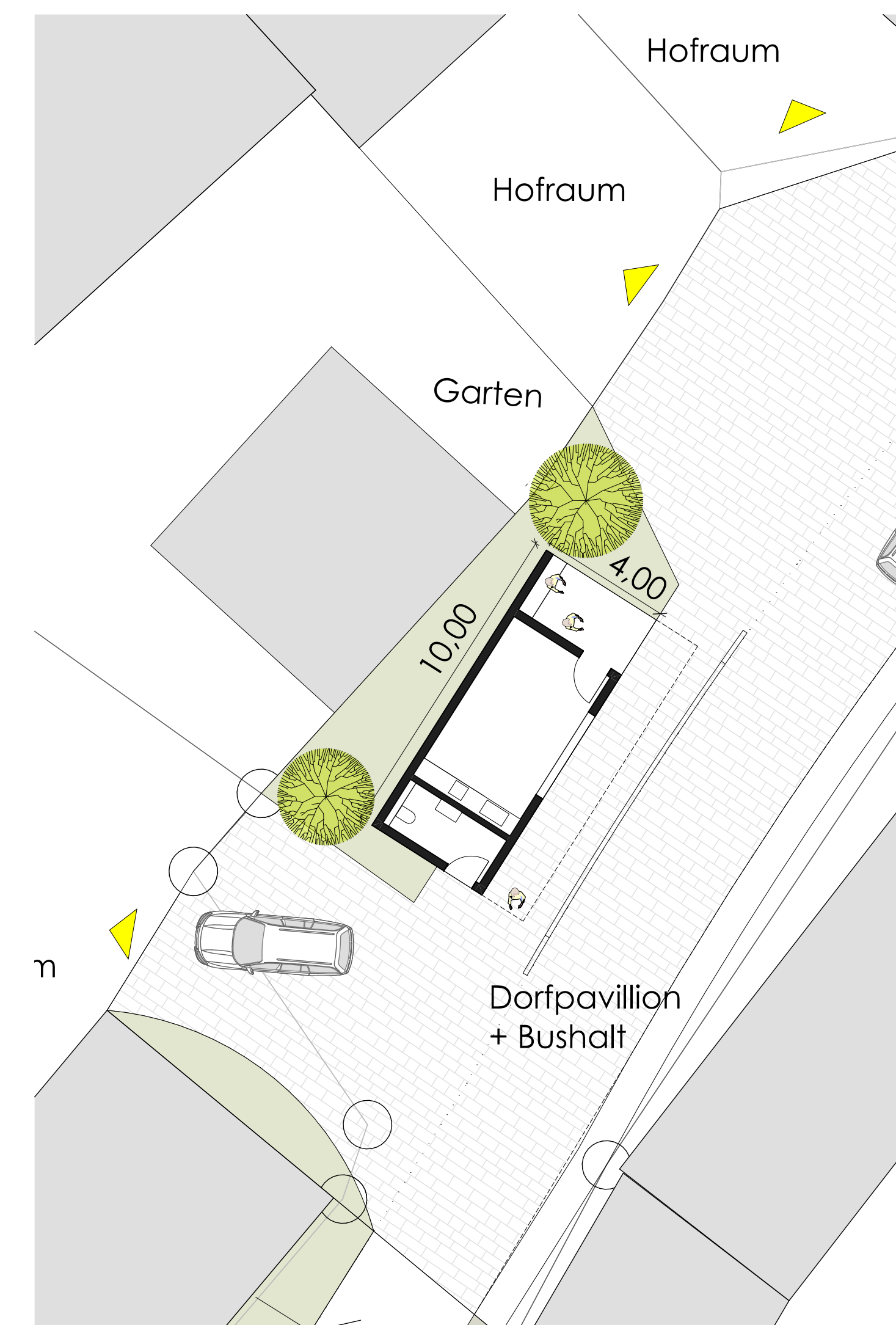
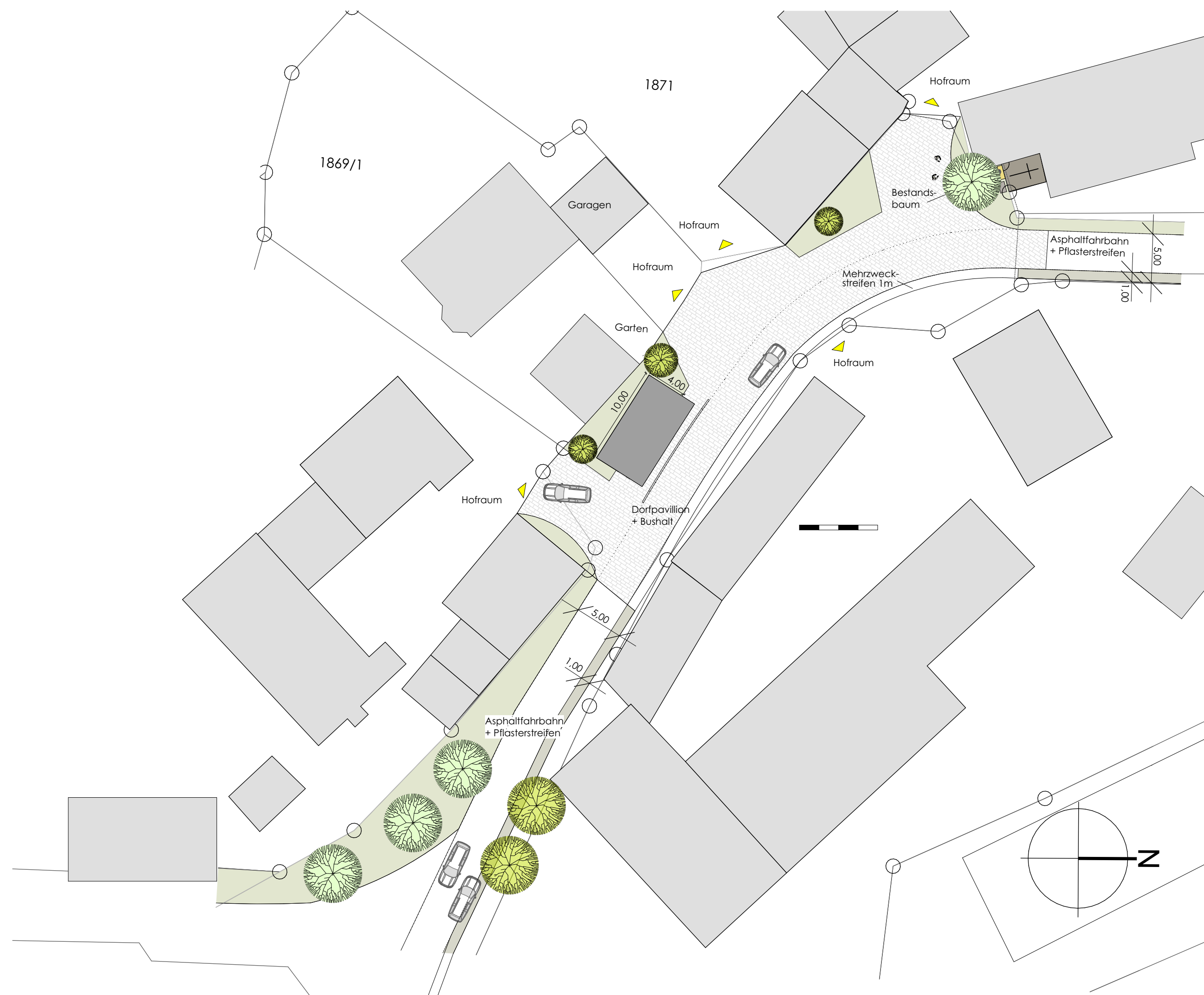
Baukosten Netto Löschwasserbehälter:
pauschal = 100.000,- €

G.3 Anlage naturnaher Weiher

- Grünfläche zum Aufenthalt mit Sitz- u. Liegebänken
- Obstbaumpflanzungen
- artenreiche Wiese mit ext. gepfl. Bereichen

Gestaltungsskizze 03 0 4 8

MASSNAHME NR. 02 "Dorfplatz"



Gestaltungsskizze 02 0 10 20

0 4 8



Beschreibung:

Der Dorfplatz von Mertenberg liegt an einer Aufweitung der Dorfstraße, die zugleich die historische Ortsmitte mit Dorfkapelle bildet. Im Bestand ist diese Ortsmitte nicht erlebbar und durchgehend asphaltiert. Geplant ist durch eine Änderung des Belags - flächige Pflasterung - eine Zäsur in der Ortsdurchfahrt zu schaffen. Gleichzeitig dient der Dorfplatz als Treffpunkt mit Unterstand. Das neue multifunktionale Buswartehaus, von 2 Bäumen gerahmt, schafft an dieser Stelle eine neue Raumbildung im Ort und werdet den Platz zusätzlich auf. Das Dorfpavillon mit den Maßen 10m x 4m soll multifunktional nutzbar sein. Darin findet sich ein WC unisex, barrierefrei, eine Küchenzeile und Lagerfläche für allgemeines Eigentum. Im Außenbereich bildet es das Buswartehaus. Die Aufenthaltsqualität in Mertenberg wird durch die Maßnahme deutlich verbessert und damit wird dem Wunsch der Dorfbewohner zur Schaffung einer "Ortsmitte" entsprochen.

Kosten (Kostenannahme Details s. Textteil)

Baukosten Netto Außenanlage:
ca. 890 m² x 400 € / m² = 356.000,- €

Dorfhaus mit Buswarte
55 m² x 3000 € / m² = 165.000,00 €